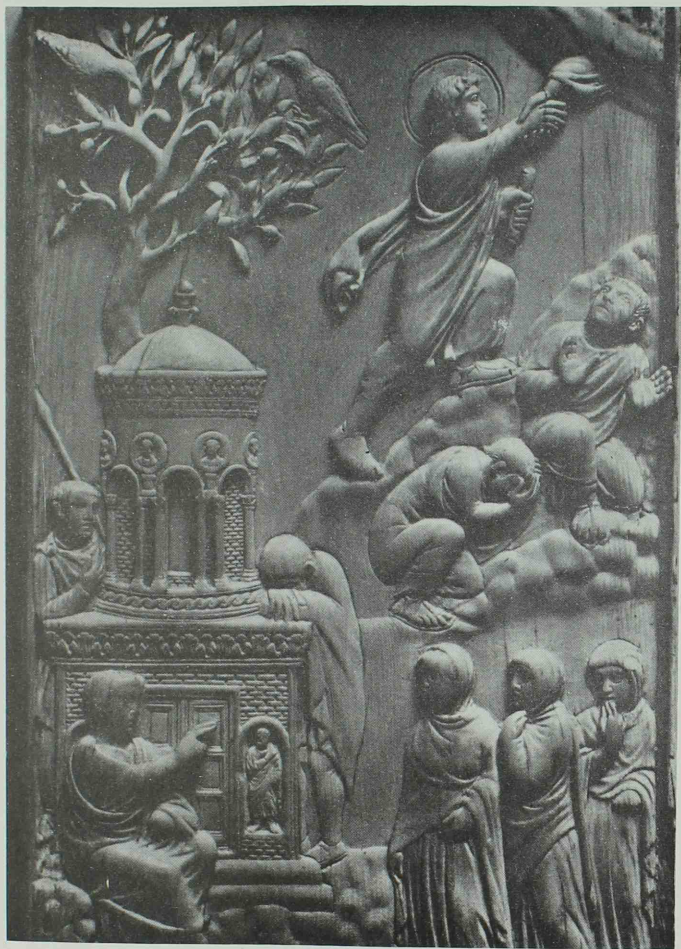
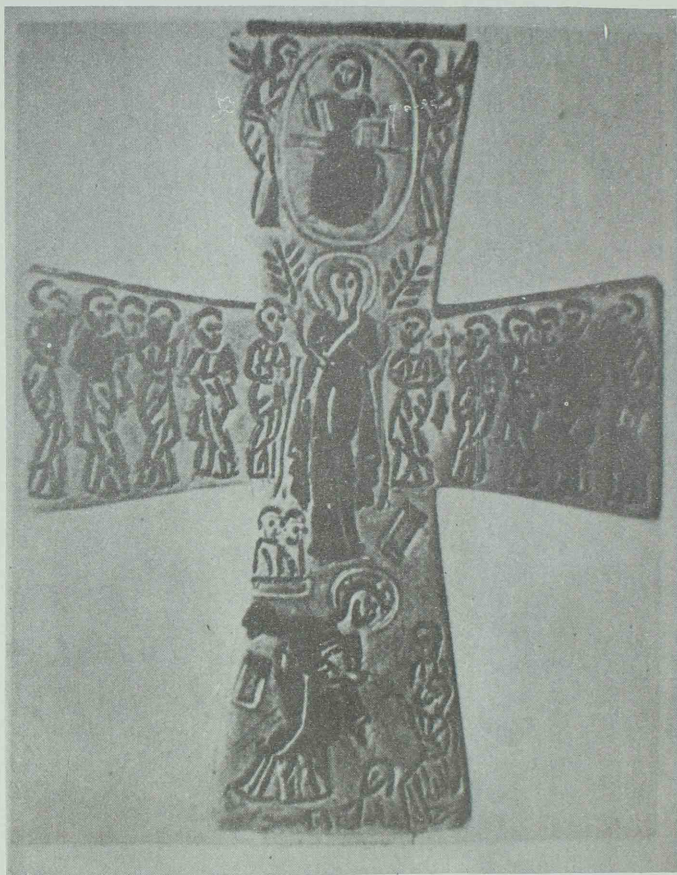


Ν. Γκιολέ: «Άρατε Πύλας»



Μόναχον, Bayer. National museum Ἐλεφαντοστοῦν Ἀναστάσεως-  
Ἀναλήψεως (π. 400) Πίν. I



Πίν. II

Vicopisano, όπισθία πλευρά του σταυρού. Είς Ἰδου  
Κάθοδος-Ἀνάληψις (τέλος 10ου-άρχάς 11ου αί.)



Μόσχα, Ίστ. Μουσείον (Ψαλτήριον Chludoff, ol. 22r). Ει-  
κονογράφησις τοῦ 23 (24)ου Ψαλμοῦ (9ος αἰ.)